

Kursprogramm 2010

Tages-Workshop Kulturgut Höribach / Mondsee	11. September 2010 Sa 9.00 – 18.00 Uhr
„Aktiviere deine Kriegerin!“ Sage „Ja“ zum „Nein“.	Kursgebühr: Max. 15 Personen 95 €
Tages-Workshop Atelier Malschmiede / Salzburg	09. Oktober 2010 9.00 – 18.00 Uhr
„Wie Bilder Fragen beantworten“ Systemische Arbeit mit Bildern.	Kursgebühr: Max. 8 Personen 90 €
Tages-Workshop Atelier Malschmiede / Salzburg	13. November 2010 9.00 – 18.00 Uhr
„WeibsBilder“ Finde den Schlüssel zur eigenen Kraft.	Kursgebühr: Max. 8 Personen 90 €

Anmeldungen unter:

Alexandra Schmidlechner

☎ 0660 / 73 03 459

✉ alexa.schmi@utanet.at

oder

Andrea Brunauer

☎ 0650 / 50 51 060

✉ abrunauer@gmx.de

Jeder Workshop einzeln buchbar – bei Mehrfachbuchung -10 %!

TAGES-WORKSHOP

„Aktiviere deine Kriegerin“

Sage „Ja“ zum „Nein“

Kennen Sie diese Situationen, in denen Sie lieber „Nein“ gesagt hätten, aber mit einem „Ja, natürlich“ geantwortet haben?

ODER

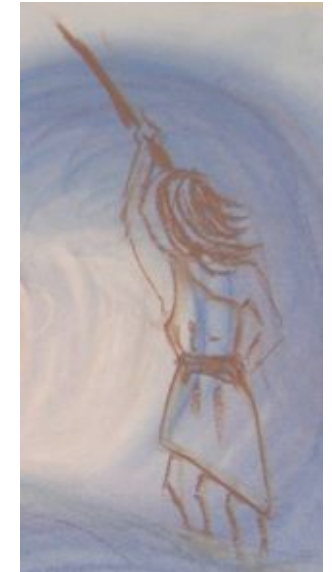
Fällt es Ihnen manchmal schwer, auch anderen die Verantwortung zu überlassen?

ODER

Sagen Sie häufig:

- Na klar, ...
- Selbstverständlich ...
- Das geht schon noch ...

und missachten dabei Ihre eigenen Bedürfnisse?



Die Kriegerin hilft Ihnen eigene Grenzen zu erkennen und diese auch zu vertreten.

Sie bringt Sie mit Ihren verborgenen Stärken in Kontakt.

Wann: Samstag, 11.09.2010

9.00 – 18.00

Wo: Kulturgut Höribach

Höribachhof 2
5310 St. Lorenz
am Mondsee

Kursgebühr: 95 € inklusive Material

Begrenzte Teilnehmerzahl!

Kreative Selbsterfahrung

Seminarleitung

"Die weiteste Reise ersetzt nicht den Weg zu sich selbst."

KREATIVITÄT IST

- die schöpferische Kraft, etwas Neues entstehen zu lassen
- etwas zu finden, was bereits in uns angelegt ist
- die Kraft, die uns ungewohnte Situationen bewältigen lässt und Veränderungen möglich macht
- ein entscheidender Faktor für Fortschritt und Wandel
- eine Möglichkeit unsere inneren Ressourcen und Ausdrucksmöglichkeiten zu entdecken.

DER KREATIVE PROZESS

Aufgrund einschränkender Erziehungsmaßnahmen und einseitig rationaler Einstellungen ist dieses in uns schlummernde Potenzial oft ausgeblendet oder vergessen.

Wir laden Sie ein, mit Ihrer Kreativität in Kontakt zu treten.

METHODEN

Gearbeitet wird mit bildnerisch - kreativen Methoden (malen, schreiben, gestalten), Phantasiereisen und Entspannungstechniken.

Somit lösen sich mögliche Blockaden und Hemmungen. Der eigene Standpunkt wird neu definiert und der Zugang zur Welt verändert sich. Dies hat eine unmittelbare Auswirkung auf das Meistern der verschiedenen Aufgaben, welche uns vom Leben gestellt werden.

Für unsere Workshops sind keine Malkenntnisse erforderlich!

Alexandra Schmidlechner

Kreativtrainerin
Dipl. Mal- und Gestaltungstherapeutin
Lebens- und Sozialberaterin
Supervisorin
Dipl. Sonderpädagogin

☎ 0660 / 73 03 459

✉ alexa.schmi@utanet.at



Atelier Malschmiede

Dossenweg 61
5020 Salzburg



Andrea Brunauer

Kreativtrainerin
Dipl. Mal- und Gestaltungstherapeutin
Lebens- und Sozialberaterin i.A.i.S.
Supervisorin

☎ 0650 / 50 51 060

✉ abrunauer@gmx.de



Wir freuen uns auf gemeinsame „bunte“ Stunden!